

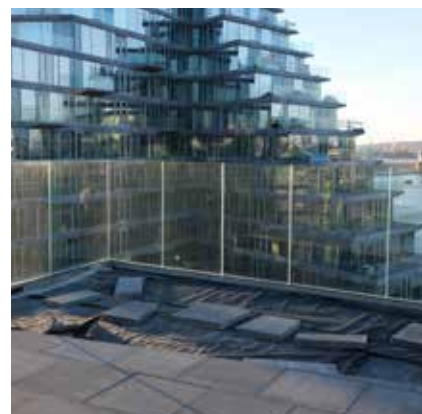
**PavePad<sup>®</sup>**

REFERENCER

# Byggeriet AARhus på Aarhus Ø | 2019

Boligbyggeriet AARhus er et led i at gentænke udviklingen i den nye havnebydel Aarhus Ø.  
Arkitekter: Bjarke Ingels Group (BIG) og Gehl Architects.

Buus anlægsgartner har i 2018-2019 anlagt fliser på alle bygningens tagterrasser med både PavePad flisefødder og PaveSpacer afstandsstykker. I alt 3.000 m svalegang og 2.800 kvm tagterrasse. Produkterne har gjort det muligt at lave en langtidsholdbar og jævn belægning ud til alle hjørner og kanter.





# Reginabygningen i Aarhus | 2018

Regina-bygningen er opført i 1921 på adressen Søndergade 53, 8000 Aarhus C.

Bygningens erhvervslejemål fra førstesalen og opefter, blev i 2018 bygget om til 27 luksuslejligheder med et skønt gårdmiljø i flere niveauer, hvor terrasserne er anlagt med PavePad. Man har brugt forskellige størrelser fliser og opnået en spændende og pæn løsning.



## Bloms Butikker i Skanderborg | 2012

I 2012 har A. Enggaard opført butikscenteret Bloms Butikker i Skanderborg, tegnet af Aarhus Arkitekterne. På centrets tag har Jydsk Brolægning udført to tagterrasser til brug for de ansatte i centrets butikker og kontorer. Belægningsstenene er understøttet og niveleret med PavePads. Begge terrasser er belagt med betonsten og grus. Ved alle udgange til tagterrasserne ligger belægningen på gangstierne i niveau med gulvet indenfor, og falder efterfølgende nedad mod terrassernes midtpunkt. Fliserne er fikseret med en stabiliserende kant mellem stjerne og gruset.



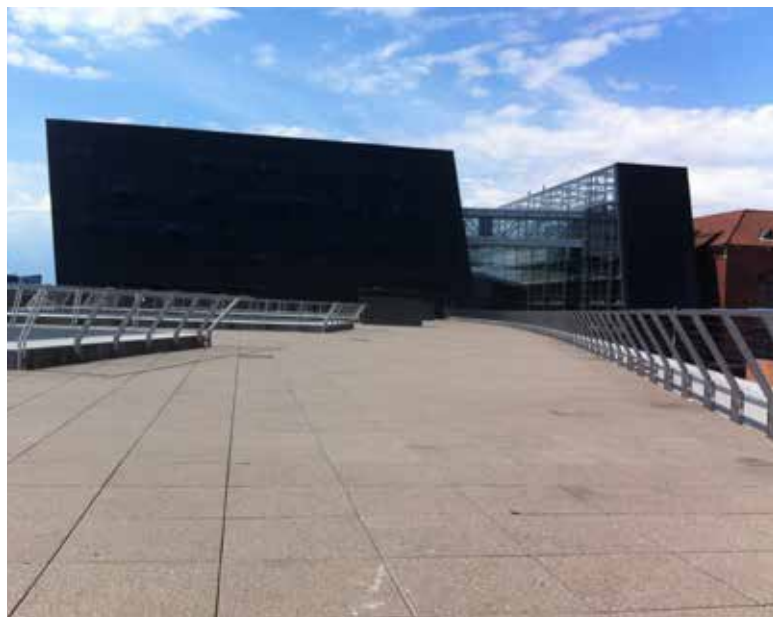


# Musikkens hus i Aalborg | 2013

Musikkens Hus er et musikhus i Aalborg, der omfatter bl.a. koncertsal og øvelokaler for Aalborg Symfoniorkester og Det Jyske Musikkonservatorium. Byggeriet som er tegnet af Coop Himmelb(l)au, blev påbegyndt i juli 2010 og de første flyttede ind i huset den 1. juli 2013. Huset blev indviet d. 29. marts 2014.

Alle flisearealer er understøttet med PavePads.







## Ringgården i Aarhus | 2013

---



## Lokföraren Uppsala | 2012

---



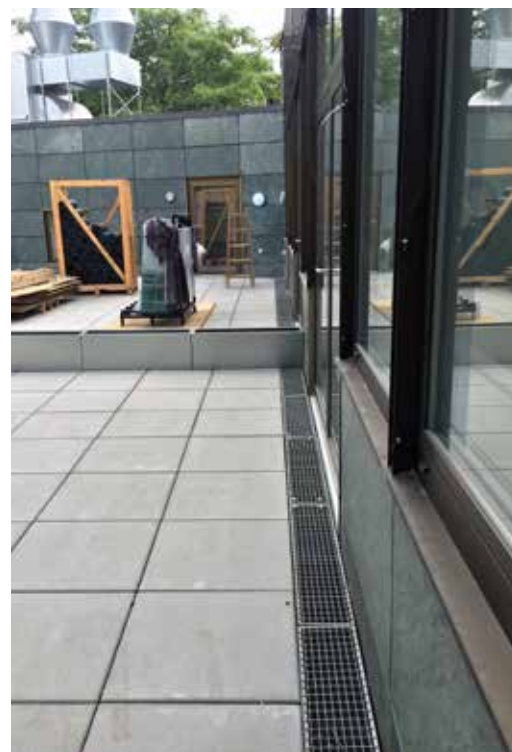
## Posthusgården på torvet i Esbjerg | 2017



Her anvendes PavePads under strøer af træ. Den øverste PavePad vendes om og strøen skrues fast.



## Dansestræde i Odense | 2016





## Else Alfelts vej i Ørestaden | 2016

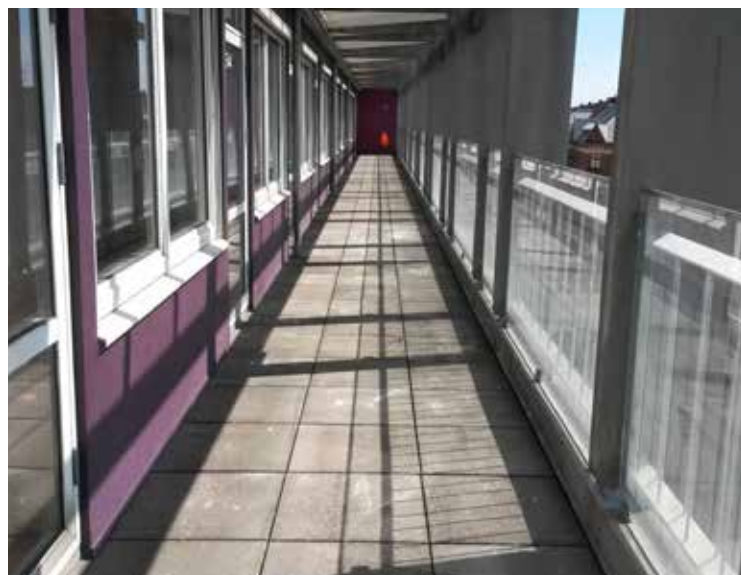
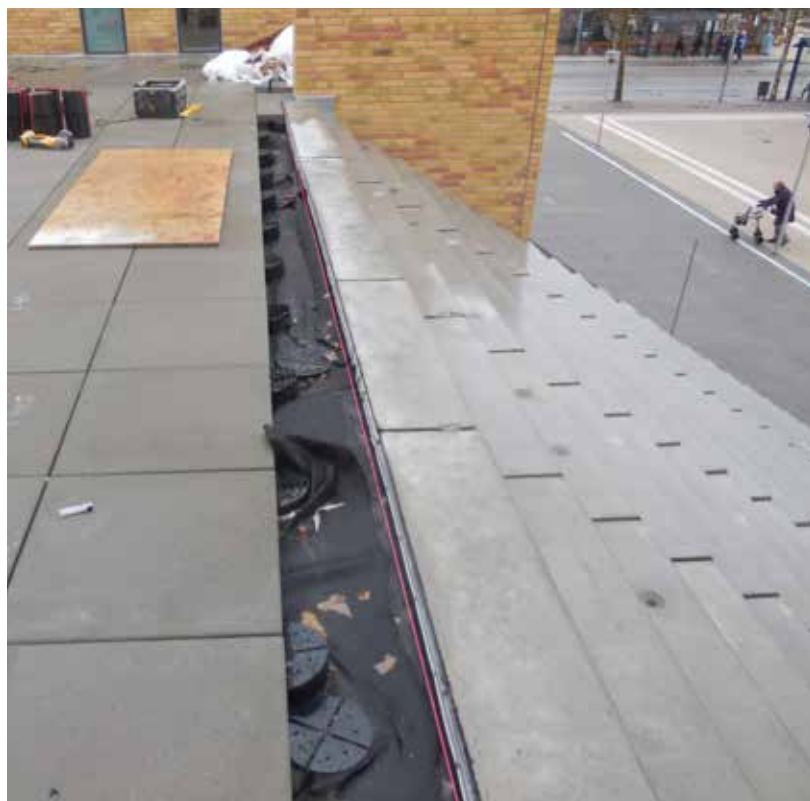
---



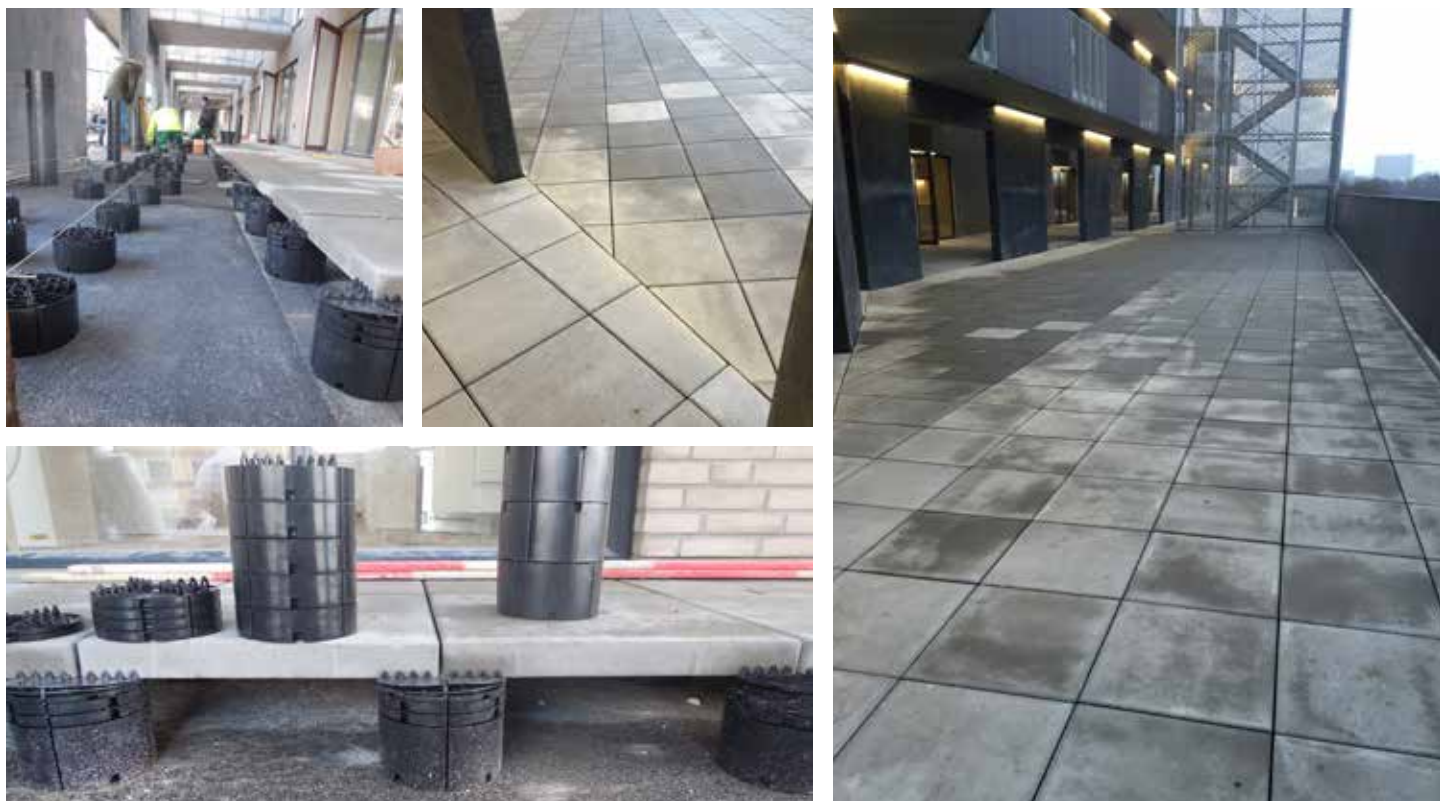
## Jyllandsgade 4-6 i Herning | 2016

---











## Flere udvalgte referencer

ARoS, Aarhus DK  
Incuba Science Park, Aarhus DK  
Navitas, Aarhus DK  
Bruuns Galleri, Aarhus DK  
Åhusene, Aarhus DK  
Mejeriforeningen, Aarhus DK  
Føtex, Aarhus DK  
Bones, Aarhus DK  
Via College, Aarhus DK  
DNU, Skejby, DK  
Aabyen, Grenaa DK  
Violskrænten, Grenaa DK  
Randers Arena, Randers DK  
Eternitbyen, Aalborg DK  
Plaza på Strandvejen, Aalborg DK  
Skagen Odde Naturcenter, Skagen DK  
Sygehus, Vejle DK  
Sygehus, Esbjerg DK  
Dansestræde, Odense DK  
Rambøl, Odense DK  
Udenrigsministeriet, København DK  
Islands brygge, København DK  
Novo Nordisk, Sjælland DK  
Furesø Bad, Værløse DK  
Göteborg Gårda, SE  
Green buildings, Uppsala SE

Karolinska Sjukhus Solna, Stockholm SE  
Stormen Koncerthus, Bodø NO  
Thiisgården, Oslo NO  
Garagetag, Hvalstad NO  
Eidsvåg Terrasser, Bergen NO  
Hotel Vaakuna Sky, Finland  
Flaßberg, Schenefeld DE  
Svalegange, Norderstedt DE  
Hamburg Airport, DE  
Skanska, Bristol UK  
The Lock Building, Manchester UK  
Plymouth Grove, Manchester UK  
Cardiff University, UK  
Newbury Racecourse, UK  
Al Hajiry, Oman

Se mere på [www.pavepad.com](http://www.pavepad.com)